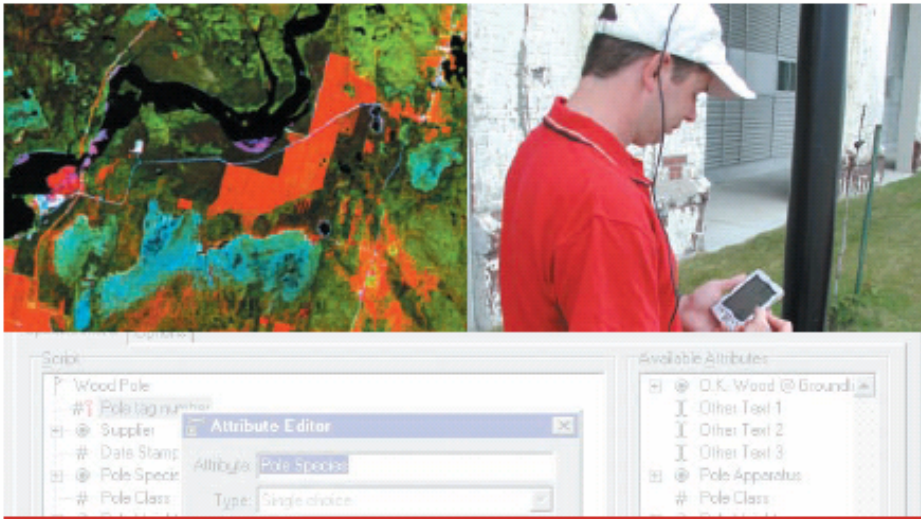




## EZTag CE 1.21 Notes concernant la version



## Contents

EZTag CE 1.21.837 - Mars 2006.....	2
Nouvelles fonctionnalités .....	2
Plateformes testées.....	2
Problèmes connus.....	2
EZTag CE 1.21.811 PR - Décembre 2005 .....	4
Nouvelles fonctionnalités .....	4
Plateformes testées.....	4
Problèmes connus.....	4
EZTag CE 1.21.798 PR - Novembre 2005.....	6
Nouvelles fonctionnalités .....	6
Plateformes testées.....	6
Problèmes connus.....	6
EZTag CE 1.21.777 PR - Octobre 2005.....	8
Nouvelles fonctionnalités .....	8
Plateformes testées.....	8
Problèmes connus.....	8
EZTag CE 1.20.434 - Novembre 2003 .....	10
Nouvelles fonctionnalités .....	10
Support technique.....	10

## Notes concernant la version

### EZTag CE 1.21.837 - Mars 2006

#### Nouvelles fonctionnalités

- Correction et optimisation de fonctionnalités existantes.

#### Plateformes testées

- Ordinateur de bureau (ou portable) muni de Microsoft Windows 98 ou supérieur;
- Ordinateurs de main DAP Technologies (CE2240, CE5240(X), CE5320(X), CE3240) incluant les systèmes [Viasat 5000X](#) et [Viasat 3000X](#);
- Appareils mobiles muni de Windows Mobile (Ordinateurs Pocket PC muni de Pocket PC OS 2002, Windows Mobile 2003, Windows Mobile 2003SE<sup>1</sup>) :
  - Asus Mypal 730W
  - HP iPaq HX2410
  - Garmin iQue M5

#### Problèmes connus

<b>Problème</b>	Il est possible que la fonction d'auto-connexion au récepteur GPS gèle lors du démarrage si un lien Bluetooth est actif dans la sélection des ports de communication.
<b>Solution</b>	Désactiver l'auto-connexion permet de contourner le problème dans la majorité des cas
<b>Plate-forme</b>	Toutes

<b>Problème</b>	Il est possible que la fonction auto-sommet cesse d'ajouter des sommets dans l'objet ouvert
<b>Solution</b>	Redémarrer EZTag CE permet de contourner le problème dans la majorité des cas
<b>Plate-forme</b>	Toutes

<b>Problème</b>	Si la quantité de mémoire virtuelle libre tombe à un niveau critique bas pendant la collecte de données, il est possible de corrompre le système de fichiers
<b>Solution</b>	Éviter le remplissage excessif de la mémoire volatile et utiliser une carte de mémoire non-volatile pour le stockage des données
<b>Plate-forme</b>	DAP CE3240, Windows Mobile

<b>Problème</b>	L'affichage de niveaux de données matricielles en format ECW ne fonctionne pas sur certains ordinateurs munis de processeurs ARM compatible
<b>Solution</b>	Le format ECW est pleinement supporté sur les ordinateurs de main muni d'un processeur Intel ARM véritable
<b>Plate-forme</b>	Windows Mobile

<b>Problème</b>	Données vectorielles en format ESRI Shapefile (.SHP) ne supporte pas les fichiers de points encodés en format multi-points
<b>Solution</b>	Utiliser un fichier SHP contenant des éléments ponctuel encodé en format point
<b>Plate-forme</b>	Toutes

<sup>1</sup> Ordinateur muni d'un processeur Intel ARM ou compatible possédant un minimum de 64 Mo de mémoire virtuelle et un processeur d'au moins 400 MHz. Windows Mobile 5.0 n'est pas supporté.

<b>Problème</b>	Vue en plan vide ou affichage incomplet sans raison apparente, chargement lent des niveaux actifs
<b>Solution</b>	Vérifier la projection cartographique courante et la géoréférence des niveaux, choisir une échelle d'affichage limitée, limiter la taille des données
<b>Plate-forme</b>	Toutes

<b>Problème</b>	Possibilité que l'ordinateur de main tombe en mode d'économie d'énergie pendant la collecte de données
<b>Solution</b>	Remettre l'appareil en fonction et continuer avec EZTag CE
<b>Plate-forme</b>	Windows Mobile

<b>Problème</b>	Le clavier virtuel ne s'affiche pas si le curseur tombe dans certains champs éditables sous Windows CE
<b>Solution</b>	Activer manuellement le clavier virtuel
<b>Plate-forme</b>	Windows Mobile, DAP CE3240.

<b>Problème</b>	Les géométries en offset ne sont exportées correctement par l'Assistant de traduction EZTag CE
<b>Solution</b>	Utiliser le module Graphics de EZSurv
<b>Plate-forme</b>	Windows

Pour de plus amples informations a propos des limitations et sur les questions fréquemment posées, visitez le site Web du support technique:

[http://www.viasat.gc.ca/fra/support\\_faq.asp](http://www.viasat.gc.ca/fra/support_faq.asp).

## EZTag CE 1.21.811 PR - Décembre 2005

### Nouvelles fonctionnalités

- Ajout du support de connexion Bluetooth vers un récepteur GPS;
- Nouveau programme d'installation;
- Nouvelle version de l'interface en portugais;
- Correction et optimisation de fonctionnalités existantes.

### Plateformes testées

- Ordinateur de bureau (ou portable) muni de Microsoft Windows 98 ou supérieur;
- Ordinateurs de main DAP Technologies (CE5240(X), CE5320(X), CE8640, CE3240) incluant les systèmes [Viasat 5000X](#) et [Viasat 3000X](#);
- Appareils mobiles muni de Windows Mobile (Ordinateurs Pocket PC muni de Pocket PC OS 2002 ou supérieur<sup>2</sup>) :
  - Asus Mypal 730W
  - HP iPaq HX2410
  - Garmin iQue M5

### Problèmes connus

<b>Problème</b>	Il est possible que la fonction d'auto-connexion au récepteur GPS gèle lors du démarrage si un lien Bluetooth est actif dans la sélection des ports de communication.
<b>Solution</b>	Désactiver l'auto-connexion permet de contourner le problème dans la majorité des cas
<b>Plate-forme</b>	Toutes

<b>Problème</b>	Il est possible que la fonction auto-sommet cesse d'ajouter des sommets dans l'objet ouvert
<b>Solution</b>	Redémarrer EZTag CE permet de contourner le problème dans la majorité des cas
<b>Plate-forme</b>	Toutes

<b>Problème</b>	Il est possible que Microsoft .Net Framework ne s'installe pas correctement lors de l'installation de EZTag CE
<b>Solution</b>	Installer Microsoft .Net Framework manuellement avant de réinstaller EZTag CE
<b>Plate-forme</b>	Windows

<b>Problème</b>	Si la quantité de mémoire virtuelle libre tombe à un niveau critique pendant la collecte de données, il est possible de corrompre le système de fichiers
<b>Solution</b>	Éviter le remplissage excessif de la mémoire volatile et utiliser une carte de mémoire non-volatile pour le stockage des données
<b>Plate-forme</b>	DAP CE3240, Windows Mobile

<b>Problème</b>	Il est possible que les boutons de saisie des données descriptives ne soient pas disponibles après le démarrage d'un nouveau projet
<b>Solution</b>	Vérifier le répertoire des dictionnaires dans les préférences, si le problème persiste redémarrer l'ordinateur de main permet de contourner le problème dans la majorité des cas

<sup>2</sup> Ordinateur muni d'un processeur Intel ARM ou compatible possédant un minimum de 64 Mo de mémoire virtuelle et un processeur d'au moins 400 MHz.

	cas
<b>Plate-forme</b>	Toutes
<b>Problème</b>	L'affichage de niveaux de données matricielles en format ECW ne fonctionne pas sur certains ordinateurs munis de processeurs ARM compatible
<b>Solution</b>	Le format ECW est pleinement supporté sur les ordinateurs de main muni d'un processeur Intel ARM véritable
<b>Plate-forme</b>	Windows Mobile
<b>Problème</b>	Données vectorielles en format ESRI Shapefile (.SHP) ne supporte pas les fichiers de points encodés en format multi-points
<b>Solution</b>	Utiliser un fichier SHP contenant des éléments ponctuel encodé en format point
<b>Plate-forme</b>	Toutes
<b>Problème</b>	Vue en plan vide ou affichage incomplet sans raison apparente, chargement lent des niveaux actifs
<b>Solution</b>	Vérifier la projection cartographique courante et la géoréférence des niveaux, choisir une échelle d'affichage limitée, limiter la taille des données
<b>Plate-forme</b>	Toutes
<b>Problème</b>	Si un projet est ouvert plus de 5 jours après sa date de création, il est nécessaire de calculer le projet manuellement dans EZSurv Processor
<b>Solution</b>	Éviter d'ouvrir un projet plus de 5 jours après sa date de création dans EZTag CE
<b>Plate-forme</b>	Toutes
<b>Problème</b>	Possibilité que l'ordinateur de main tombe en mode d'économie d'énergie pendant la collecte de données
<b>Solution</b>	Remettre l'appareil en fonction et continuer avec EZTag CE
<b>Plate-forme</b>	Windows Mobile
<b>Problème</b>	Le clavier virtuel ne s'affiche pas si le curseur tombe dans certains champs éditables sous Windows CE
<b>Solution</b>	Activer manuellement le clavier virtuel
<b>Plate-forme</b>	Windows Mobile, DAP CE3240.

Pour de plus amples informations a propos des limitations et sur les questions fréquemment posées, visitez le site Web du support technique:

[http://www.viasat.qc.ca/fra/support\\_faq.asp](http://www.viasat.qc.ca/fra/support_faq.asp).

## EZTag CE 1.21.798 PR - Novembre 2005

### Nouvelles fonctionnalités

- Amélioration de la performance de l'affichage de la vue en plan;
- Amélioration de la robustesse de la trace GPS;
- Correction et optimisation de fonctionnalités existantes.

### Plateformes testées

- Ordinateur de bureau (ou portable) muni de Microsoft Windows 98 ou supérieur;
- Ordinateurs de main DAP Technologies (CE5240(X), CE5320(X), CE8640, CE3240) incluant les systèmes [Viasat 5000X](#) et [Viasat 3000X](#);
- Appareils mobiles muni de Windows Mobile (Ordinateurs Pocket PC muni de Pocket PC OS 2002 ou supérieur<sup>3</sup>).

### Problèmes connus

<b>Problème</b>	Il est possible que la fonction auto-sommet cesse d'ajouter des sommets dans l'objet ouvert
<b>Solution</b>	Redémarrer EZTag CE permet de contourner le problème dans la majorité des cas
<b>Plate-forme</b>	Toutes

<b>Problème</b>	Il est possible que Microsoft .Net Framework ne s'installe pas correctement lors de l'installation de EZTag CE
<b>Solution</b>	Installer Microsoft .Net Framework manuellement avant de réinstaller EZTag CE
<b>Plate-forme</b>	Windows

<b>Problème</b>	Il est possible que certains segments d'un objet linéaire se retrouvent avec un statut de trace inversé
<b>Solution</b>	Utiliser l'objet sommet générique au lieu d'un objet de type point pour le type de sommet dans l'objet ouvert
<b>Plate-forme</b>	Toutes

<b>Problème</b>	Avec une constellation GPS valide, il est possible qu'un projet ne puisse pas être démarré normalement sans raison apparente
<b>Solution</b>	Redémarrer l'ordinateur de main permet de contourner le problème dans la majorité des cas
<b>Plate-forme</b>	Toutes

<b>Problème</b>	Si la quantité de mémoire virtuelle libre tombe à un niveau critique pendant la collecte de données, il est possible de corrompre le système de fichiers
<b>Solution</b>	Éviter le remplissage excessif de la mémoire volatile et utiliser une carte de mémoire non-volatile pour le stockage des données
<b>Plate-forme</b>	DAP CE3240, Windows Mobile

<b>Problème</b>	Il est possible que les boutons de saisie des données descriptives ne soient pas
-----------------	--

<sup>3</sup> Ordinateur muni d'un processeur Intel ARM ou compatible possédant un minimum de 64 Mo de mémoire virtuelle et un processeur d'au moins 400 MHz.

	disponibles après le démarrage d'un nouveau projet
<b>Solution</b>	Vérifier le répertoire des dictionnaires dans les préférences, si le problème persiste redémarrer l'ordinateur de main permet de contourner le problème dans la majorité des cas
<b>Plate-forme</b>	Toutes

<b>Problème</b>	L'affichage de niveaux de données matricielles en format ECW ne fonctionne pas sur certains ordinateurs munis de processeurs ARM compatible
<b>Solution</b>	Le format ECW est pleinement supporté sur les ordinateurs de main muni d'un processeur Intel ARM véritable
<b>Plate-forme</b>	Windows Mobile

<b>Problème</b>	Données vectorielles en format ESRI Shapefile (.SHP) ne supporte pas les fichiers de points encodés en format multi-points
<b>Solution</b>	Utiliser un fichier SHP contenant des éléments ponctuel encodé en format point
<b>Plate-forme</b>	Toutes

<b>Problème</b>	Vue en plan vide ou affichage incomplet sans raison apparente, chargement lent des niveaux actifs
<b>Solution</b>	Vérifier la projection cartographique courante et la géoréférence des niveaux, choisir une échelle d'affichage limitée, limiter la taille des données
<b>Plate-forme</b>	Toutes

<b>Problème</b>	Si un projet est ouvert plus de 5 jours après sa date de création, il est nécessaire de calculer le projet manuellement dans EZSurv Processor
<b>Solution</b>	Éviter d'ouvrir un projet plus de 5 jours après sa date de création dans EZTag CE
<b>Plate-forme</b>	Toutes

<b>Problème</b>	Possibilité que l'ordinateur de main tombe en mode d'économie d'énergie pendant la collecte de données
<b>Solution</b>	Remettre l'appareil en fonction et continuer avec EZTag CE
<b>Plate-forme</b>	Windows Mobile

<b>Problème</b>	Le clavier virtuel ne s'affiche pas si le curseur tombe dans certains champs éditables sous Windows CE
<b>Solution</b>	Activer manuellement le clavier virtuel
<b>Plate-forme</b>	Windows Mobile, DAP CE3240.

Pour de plus amples informations a propos des limitations et sur les questions fréquemment posées, visitez le site Web du support technique:  
[http://www.viasat.qc.ca/fra/support\\_faqs.asp](http://www.viasat.qc.ca/fra/support_faqs.asp).

## EZTag CE 1.21.777 PR - Octobre 2005

### Nouvelles fonctionnalités

- Support de niveaux de données matricielles en format Enhanced Compression Wavelet (.ECW);
- Amélioration de la robustesse pour la sauvegarde des données;
- Correction et optimisation de fonctionnalités existantes.

### Plateformes testées

- Ordinateur de bureau (ou portable) muni de Microsoft Windows 98 ou supérieur;
- Ordinateurs de main DAP Technologies (CE5240(X), CE5320(X), CE8640, CE3240) incluant les systèmes [Viasat 5000X](#) et [Viasat 3000X](#);
- Appareils mobiles muni de Windows Mobile (Ordinateurs Pocket PC muni de Pocket PC OS 2002 ou supérieur<sup>4</sup>).

### Problèmes connus

<b>Problème</b>	Avec une constellation GPS valide, il est possible qu'un projet ne puisse pas être démarré normalement sans raison apparente
<b>Solution</b>	Redémarrer l'ordinateur de main permet de contourner le problème dans la majorité des cas
<b>Plate-forme</b>	Toutes

<b>Problème</b>	Avec une constellation GPS valide, il est possible qu'une alarme se fasse entendre sans raison apparente
<b>Solution</b>	Redémarrer l'ordinateur de main permet de contourner le problème dans la majorité des cas
<b>Plate-forme</b>	Toutes

<b>Problème</b>	Si la quantité de mémoire virtuelle libre tombe à un niveau critique bas pendant la collecte de données, il est possible de corrompre le système de fichiers
<b>Solution</b>	Éviter le remplissage excessif de la mémoire volatile et utiliser une carte de mémoire non-volatile pour le stockage des données
<b>Plate-forme</b>	DAP CE3240, Windows Mobile

<b>Problème</b>	Il est possible que les boutons de saisie des données descriptives ne soient pas disponibles après le démarrage d'un nouveau projet
<b>Solution</b>	Vérifier le répertoire des dictionnaires dans les préférences, si le problème persiste redémarrer l'ordinateur de main permet de contourner le problème dans la majorité des cas
<b>Plate-forme</b>	Toutes

<sup>4</sup> Ordinateur muni d'un processeur Intel ARM ou compatible possédant un minimum de 64 Mo de mémoire virtuelle et un processeur d'au moins 400 MHz.

<b>Problème</b>	Rare possibilité d'une erreur fatale lors de l'utilisation de la commande de pause d'un élément linéaire
<b>Solution</b>	Redémarrer EZTag CE et ouvrir le projet pour continuer
<b>Plate-forme</b>	Toutes

<b>Problème</b>	Possibilité que l'application gèle ou se ferme en quittant le dialogue des préférences
<b>Solution</b>	Redémarrer EZTag CE pour continuer
<b>Plate-forme</b>	Windows Mobile

<b>Problème</b>	L'affichage de niveaux de données matricielles en format ECW ne fonctionne pas sur certains ordinateurs munis de processeurs ARM compatible
<b>Solution</b>	Le format ECW est pleinement supporté sur les ordinateurs de main muni d'un processeur Intel ARM véritable
<b>Plate-forme</b>	Windows Mobile

<b>Problème</b>	Données vectorielles en format ESRI Shapefile (.SHP) ne supporte pas les fichiers de points encodés en format multi-points
<b>Solution</b>	Utiliser un fichier SHP contenant des éléments ponctuel encodé en format point
<b>Plate-forme</b>	Toutes

<b>Problème</b>	Possibilité de gel de l'application lors de la tentative de connexion au récepteur GPS
<b>Solution</b>	Redémarrer le récepteur GPS (si externe) avant une nouvelle tentative de connexion, avec un récepteur GPS intégré redémarrer l'ordinateur de main
<b>Plate-forme</b>	Toutes

<b>Problème</b>	Vue en plan vide ou affichage incomplet sans raison apparente, chargement lent des niveaux actifs
<b>Solution</b>	Vérifier la projection cartographique courante et la géoréférence des niveaux, choisir une échelle d'affichage limitée, limiter la taille des données
<b>Plate-forme</b>	Toutes

<b>Problème</b>	Si un projet est ouvert plus de 5 jours après sa date de création, il est nécessaire de calculer le projet manuellement dans EZSurv Processor
<b>Solution</b>	Éviter d'ouvrir un projet plus de 5 jours après sa date de création dans EZTag CE
<b>Plate-forme</b>	Toutes

<b>Problème</b>	Possibilité que l'ordinateur de main tombe en mode d'économie d'énergie pendant la collecte de données
<b>Solution</b>	Remettre l'appareil en fonction et continuer avec EZTag CE
<b>Plate-forme</b>	Windows Mobile

<b>Problème</b>	Le clavier virtuel ne s'affiche pas si le curseur tombe dans certains champs éditables sous Windows CE
<b>Solution</b>	Activer manuellement le clavier virtuel
<b>Plate-forme</b>	Windows Mobile, DAP CE3240.

Pour de plus amples informations a propos des limitations et sur les questions fréquemment posées, visitez le site Web du support technique:  
[http://www.viasat.qc.ca/fra/support\\_faq.asp](http://www.viasat.qc.ca/fra/support_faq.asp).

## EZTag CE 1.20.434 - Novembre 2003

### *Nouvelles fonctionnalités*

- Nouvelle version restreinte sur Windows – EZTag CE Viewer;
- Capacité de sauvegarder pendant que des objets sont ouverts ou pausés;
- Sauvegarde et recouvrement des données automatiques;
- Capacité de sortir de l'application pendant que des objets sont ouverts ou pausés;
- Sortie automatique de l'application en cas de niveau critique bas des ressources;
- Capacité d'utiliser la trace lors de la saisie de données en format ESRI Shapefile (expérimental);
- Nouvelle vue de navigation agissant comme une boussole;
- Correction et optimisation de fonctionnalités existantes.

### Support technique

---

#### Support par courriel

Les demandes de renseignements par courriel peuvent être envoyées à [support@viasat-geo.com](mailto:support@viasat-geo.com).

Si des données accompagnent votre demande de renseignement, compressez ces données en utilisant un logiciel tel que WinZIP et attachez le fichier compressé à votre courriel.

---

#### Support par téléphone

Notre numéro sans frais est le (888) 495-6501 (Canada).

Les clients à l'extérieur du pays doivent composer le (514) 495-6500.

Demandez notre support technique GPS.

Ce service est disponible de 9h00 à 17h00 HNE (États-Unis et Canada). Après 17h00, veuillez laisser un court message sur la boîte vocale de notre support technique en donnant vos coordonnées et un sommaire de votre question.

---

#### Support par télécopieur

Notre numéro de télécopieur est le (514) 495-4191.